



# DANPAL® VRS

Sistema de fachada ventilada



REVESTIMIENTO



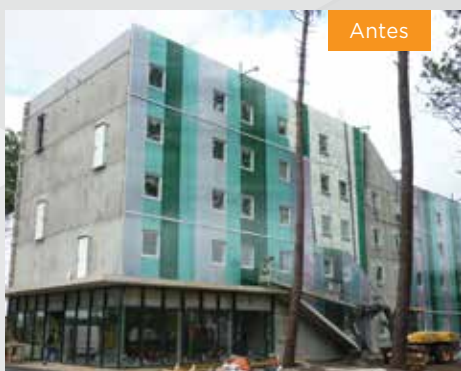
# SISTEMA DE FACHADA VENTILADA

Hotel B&B, Francia | Danpal® VRS de 16 mm | Arquitecto: Blamm Architectes

## PROPORCIONA UN DISEÑO ATRACTIVO, DÁNDOLE UN NUEVO ESTILO A LOS EDIFICIOS



Después



Antes

Cumple con los requisitos pertinentes exigidos por las normativas de construcción, mantiene la eficiencia del aislamiento mientras que proporciona un diseño exterior atractivo en edificios nuevos o reformados.

### Protege el aislamiento

Los edificios representan alrededor del 40% del consumo de energía primaria en la mayoría de países de la AIE. Por lo tanto, el aislamiento es vital. El principio de Danpal® VRS es el de proporcionar un sistema completo, incorporando el probado panel Danpalon® que protege plenamente el aislamiento. La ventilación mantiene la eficiencia del aislamiento. Basado en la ventilación natural por medio de un túnel de aire, el movimiento por convección detrás de los paneles mantiene el aislamiento seco y conserva su eficiencia a través del tiempo.

### Revestimiento ligero pero sólido

Danpal® VRS consta de unos paneles de policarbonato Multicelda sujetos a un conector que son tres veces más ligeros que un revestimiento tradicional.

### Instalación rápida y simple

Las conexiones se hacen directamente en el soporte, eliminando así la necesidad de un apoyo adicional a través de una subestructura.

### Perfecta estanqueidad al agua

El exclusivo sistema de doble pestaña de los paneles VRS de Danpal® aseguran una perfecta impermeabilidad.

### Un concepto universal

Los conectores VRS de Danpal® se fijan al edificio de manera que son compatibles con la mayoría de tipos de estructuras.

### Una amplia gama de tonos para una creatividad ilimitada

Disponible en varios tonos, desde vivos a brillantes, opacos, metálicos, bicolors o mates (acabado Softlite), Danpal® VRS reviste su edificio con la luz y los reflejos de su elección.



# DANPAL® VRS PROPORCIONA AL EDIFICIO UNA NUEVA APARIENCIA REVITALIZADA



Odyssey, Francia | Danpal® VRS de 16 mm | Arquitecto: ARLAB

## INSTALACIÓN FÁCIL Y ECONÓMICA

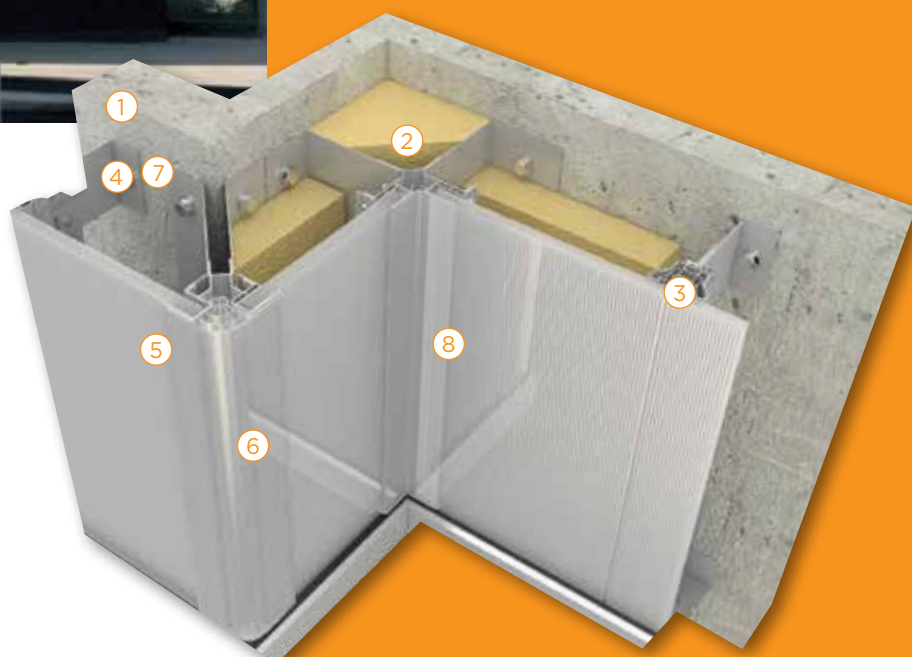
La solución Danpal® VRS ha sido desarrollada para una instalación fácil y económica. Es tres veces más ligera que el revestimiento laminado tradicional, utiliza el verificado sistema de conexión Danpalon® y se puede instalar en todo tipo de soportes. Las ménsulas Danpal® VRS pueden fijarse directamente al muro de apoyo de carga o a los soportes estructurales sin la necesidad de un marco adicional.



OPAC, Francia | Danpal® VRS | Arquitecto: Philippe Dubus - Mme De l'Espinay

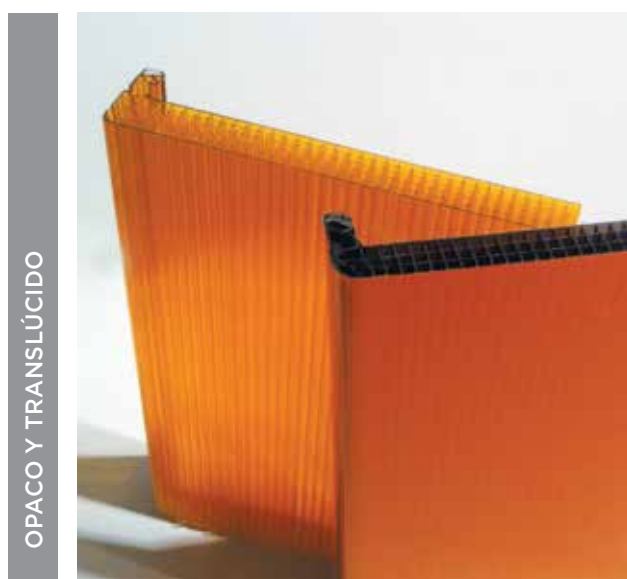
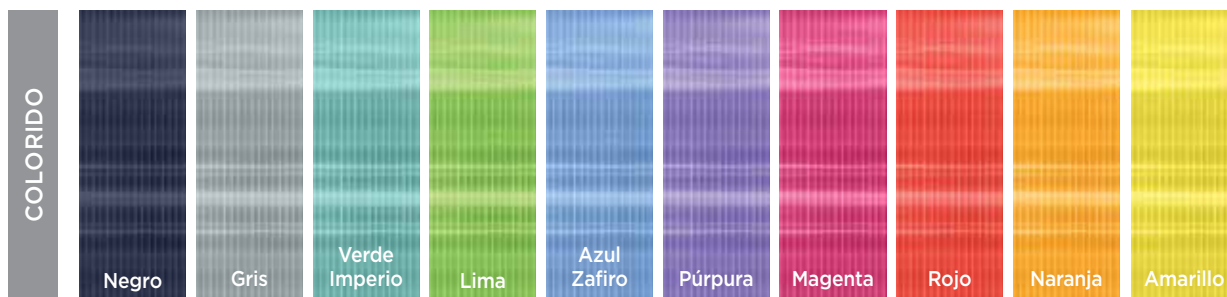
## BENEFICIOS DEL SISTEMA

- Peso ligero
- 100% estanco
- Instalación rápida, fácil y rentable
- costo eficiente
- Incomparables opciones de diseño y color
- Paneles de longitudes significativas (hasta 12 metros de longitud estándar y más largo bajo pedido)
- Respetuoso con el medioambiente
- No genera residuos

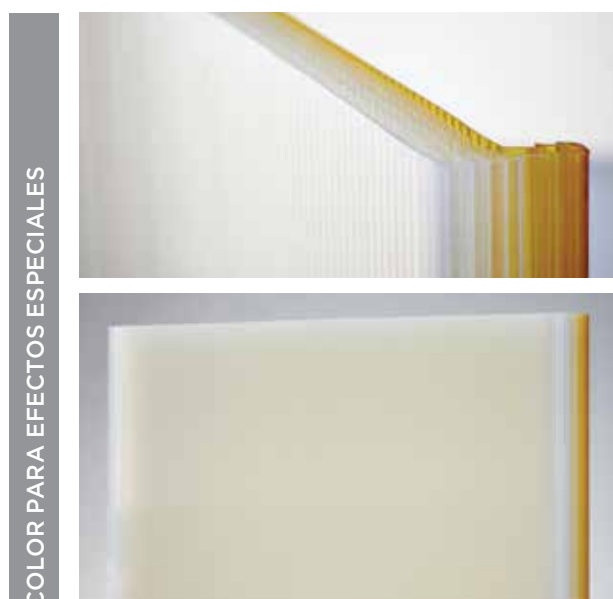


1. Pared soporte
2. Material de aislamiento
3. Conector
4. Ménsulas
5. Panel de Danpalon®
6. Esquina exterior VRS en Policarbonato
7. Ménsula en ángulo para soportar la esquina exterior
8. Esquina interna en aluminio

# OFRECIÉNDOLE LUZ BRILLANTE, REFLEXIONES Y COLORES



Para los colores brillantes con una apariencia metálica, lacada, elija los paneles opacos disponibles en una amplia gama de tonos. Con la gama translúcida de Danpal, el aspecto del edificio cambia con la proyección de la luz y de los reflejos sobre la fachada en diferentes momentos del día.



Nuestra opción bicolor le permite adaptar perfectamente sus fachadas con el efecto deseado tanto por dentro como por fuera. Está disponible en los colores de su elección para todos los sistemas Danpal® (sujeto a cantidades mínimas y plazos de entrega).



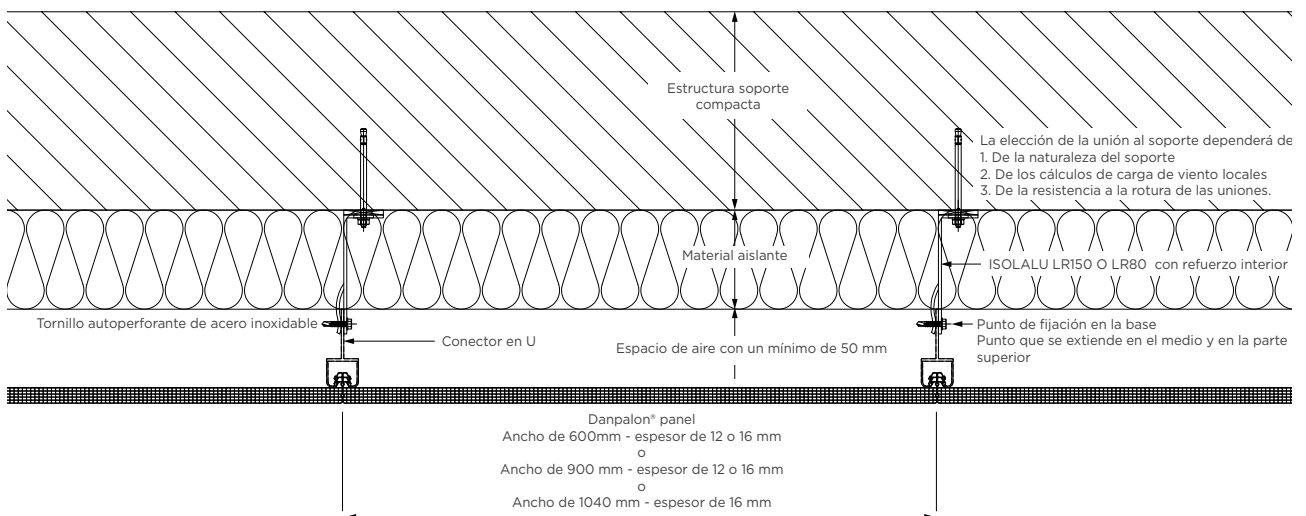
Hotel ZIP, Korea | Danpal® VRS de 16 mm | Arquitecto: Shineu Architecture

## CARACTERÍSTICAS TÉCNICAS

		DANPAL® VRS / 16 MM	DANPAL® VRS / 12 MM
Modulo de instalación		600-900-1040 mm	600-900 mm
Estructura		Multicelda (MC)	
Sistema de reacción al fuego*		EN 13501-1, B-s3, D0 LEPIR 2 pasó	
Resistencia al impacto y al choque		PV CSTB CLC 11-26031579	
Resistencia al viento		PV CSTB CLC 09-26019639	
Peso medio del sistema (paneles + conectores)	Marco de 600 mm	5.0 kg/m <sup>2</sup>	4.35 kg/m <sup>2</sup>
	Marco de 900 mm	4.5 kg/m <sup>2</sup>	3.55 kg/m <sup>2</sup>
	Marco de 1040 mm	4.1 kg/m <sup>2</sup>	-
Cálculo de la temperatura máxima del revestimiento Danpal®		De acuerdo a la norma DER HTO 2009 - 209	
Libro técnico		CSTB avis technique 2/13 1552	
Softlite		Puede ser aplicado a cualquier color para proporcionar un acabado mate	
HP		Puede ser añadido a cualquier color excepto Softlite	

\* Cumple con la acción sísmica que se describe en el Eurocódigo 8

## PLANOS DE SECCIÓN ESTÁNDAR - PARED



- Danpal® VRS es un sistema innovador que requiere de un espacio de ventilación continua de al menos 50 mm entre el lado interno del panel Danpalon® y el material aislante o la fachada de soporte.
- Las secciones de ventilación deben ser diseñados en el umbral y en la sección superior para asegurar el flujo de aire constante. Estas secciones se calculan de acuerdo a la exposición de la fachada, el tono y el espesor de los paneles.
- Por favor, analizar los requisitos específicos de diseño con nuestro departamento técnico y de diseño.





**COLOREE SU AMBIENTE  
CON LA GRAN VARIEDAD  
DE OPCIONES DANPAL**

## **ACERCA DE LA COMPAÑÍA**

### **Sistemas innovadores de luz natural para las envolventes arquitectónicas**

Danpal® crea excepcionales sistemas arquitectónicos de transmisión de luz para el cerramiento de todo tipo de edificaciones, proporcionando un alto confort térmico y solar.

Por más de 50 años nuestro innovador sistema ha ayudado a los arquitectos a transformar la luz (natural y artificial) en una herramienta poderosa y versátil para el desarrollo de creaciones arquitectónicas radiantes tanto interna como externamente.

Una industria pionera, Danpal®, es el creador del sistema standing seam de los paneles translúcidos Danpalon® - una solución de iluminación arquitectónica usada en todo el mundo en proyectos de alta tecnología, proyectos comerciales, de educación, de transporte, de salud y deportivos.

Hoy la compañía ofrece sistemas completos, proporcionando todas las soluciones a las envolventes arquitectónicas.

Danpal® diseña, fabrica y distribuye una amplia gama de sistemas de iluminación natural para todo tipo de requisitos exigidos por la construcción - desde fachadas, revestimientos, cubiertas, tragaluces y cortasoles, hasta aplicaciones interiores y exteriores.

Los sistemas Danpal® están contruídos en torno a tecnologías innovadoras, un profundo conocimiento arquitectónico y considerando las necesidades, siempre cambiantes, de sus clientes.

Presente en los cinco continentes, Danpal® inspira la creatividad con su arcoíris de soluciones arquitectónicas.

### **Danpal® VRS es parte integrante de la gama de sistemas de Danpal® - dándole a usted una solución completa**



SISTEMAS DE  
FACHADAS



SISTEMAS DE  
REVESTIMIENTOS



SISTEMAS DE  
CUBIERTAS



SISTEMAS DE  
EXTERIORES



SISTEMAS DE  
SOMBRA



SISTEMAS DE  
INTERIORES

[www.danpal.com](http://www.danpal.com)

**Danpal®**  
Light Architecture