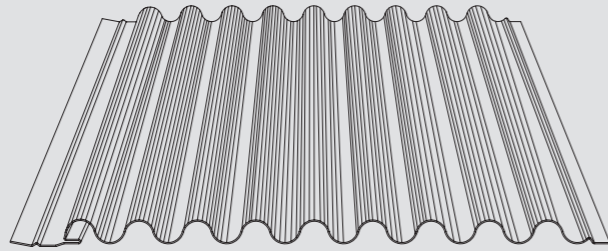


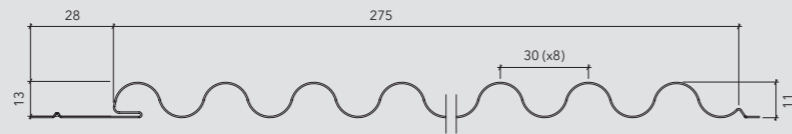




El panel Miniwave ha sido diseñado para usarse como revestimiento interior, exterior o cielo, con una geometría en base a líneas onduladas que asemeja la plancha calamina inglesa. Se instala con un sistema de empalme machihembrado. El sistema puede considerar fijaciones intermedias a la vista, según requerimiento del proyecto. Los paneles se pueden instalar de forma horizontal o vertical. Este panel perforado permite ser utilizado en aplicaciones de control solar pasivo y soluciones acústicas.



SECCIÓN MINIWAVE



DESCRIPCIÓN TÉCNICA

- Colores: más de 100 colores estándar y especiales a pedido
- Terminación: lisa, perforada, Woodgrains y Mineralgrains
- Usos: revestimientos y cielos
- Largos: según requerimientos del proyecto, se recomienda no sobrepasar los 6 metros
- Otros materiales disponibles: acero corten, aluminio, cobre y zinc

PRODUCTO	MATERIAL	ESPESOR (mm)	PESO (kg/m ²)	RENDIMIENTO (paneles/m ²)
MINIWAVE	ALUZINC	0,4	4,5	3,70
		0,4	5,62	

PANEL MINIWAVE CURVO CON TRABA

RADIOS MÍNIMOS		
ESPESOR (mm)	RADIO (mm)	LARGO MÁX. (mm)
0,4 - 0,5	13000	2500

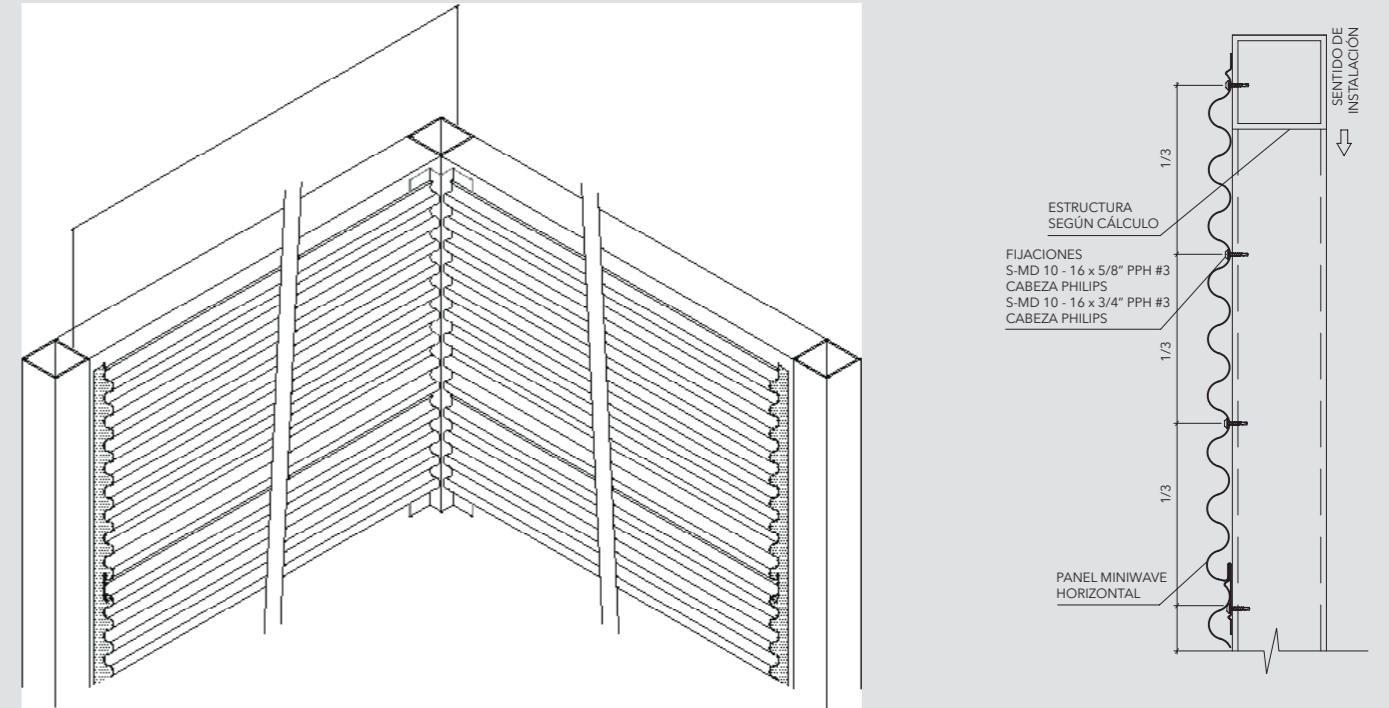
PANEL MINIWAVE CURVO SIN TRABA

RADIOS MÍNIMOS		
ESPESOR (mm)	RADIO (mm)	LARGO MÁX. (mm)
0,4	2500	2500

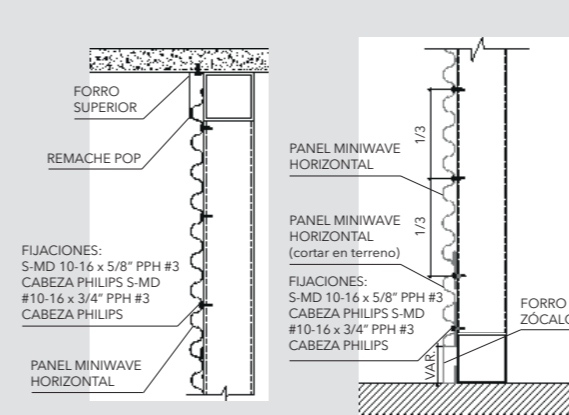
Nota: El rendimiento del panel curvo sin traba es de 4,1 ml/m.

INSTALACIÓN

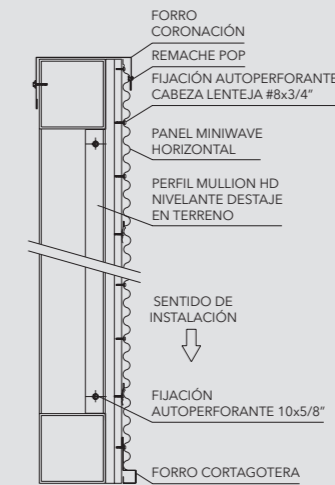
DETALLE ESQUINA



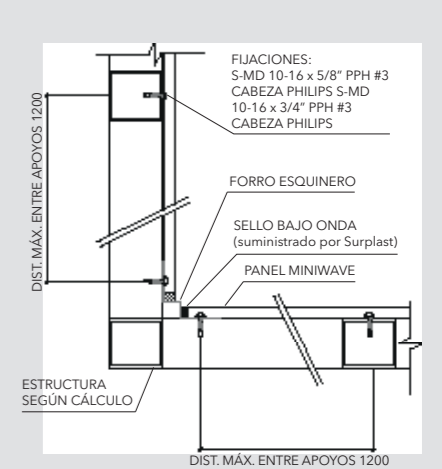
DETALLE REMATE SUPERIOR E INFERIOR



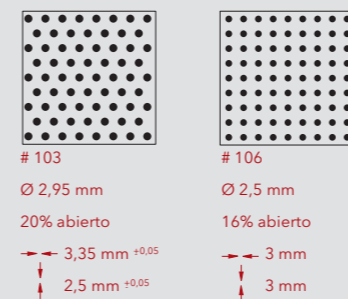
UBICACIÓN DE FIJACIONES



DETALLE ESQUINA INFERIOR



PERFORACIONES ESTÁNDAR



Nota: Los componentes del producto de esta ficha están en constante proceso de innovación y desarrollo, por lo que pueden estar afectos a modificaciones. Las medidas informadas en esta ficha técnica están expresadas en milímetros (mm). Para garantizar el correcto funcionamiento del producto, la instalación deberá ser siempre ejecutada por un distribuidor autorizado, utilizando todos los accesorios definidos según especificaciones técnicas de Hunter Douglas.